

ADAMA The World of Wind

Niveau A1

Sommaire

3 Fiche technique

Pour travailler avec le film Niveau A1

4 Avant la séance

6 Après la séance



Fiche technique

Réalisateur	Simon ROUBY
Scénario	Simon ROUBY, Julien LILTI
Avec les voix de	Abdoulaye-Azize DIABATE, Oxmo PUCCINO, Pascal NZONZI, Jack AMBA
Musique	Pablo PICO
Pays de production	France
Année de production	2015
Genre	Animation
Durée	1h28
Classification	Tous publics (F), PG Violence (NZ)
Age recommandé	8 ans +

Avant la séance

Activité 1

Observe l'affiche du film et réponds aux questions

1. Combien de personnes vois-tu ?

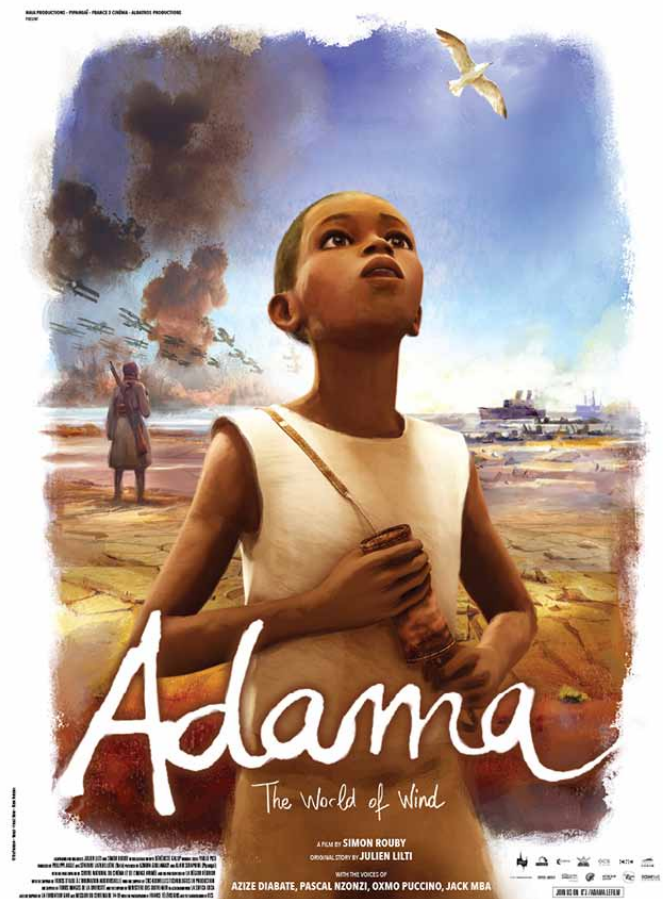
2. Regarde l'affiche.

Que vois-tu ? Quelles couleurs peux-tu voir ?

3. D'après toi, où se déroule le film ?

4. Qui est le garçon sur l'affiche ?

Comment s'appelle-t-il ?



Activité 2

Regarde la bande annonce et entoure les mots que tu entends.

homme	cuisine	enfant	Nord	famille	Afrique	nations
guerre	petit frère	maison	rivière	fil	rouge	jardin
sable	voyage	esprit	océan	vert	montagne	cérémonie

Activité 3

Voici des images des lieux du film.

Observe-les et écris le nom du lieu à côté de la bonne image.

Afrique de l'Ouest — Verdun — Gare du Nord — Paris



Après la séance

Les personnages

Activité 1

Adama et toutes les personnes qu'il rencontre ont des personnalités différentes. Voici quelques adjectifs. Associe les contraires.

La personnalité

- | | |
|--------------|------------|
| Courageux ● | Méchant ● |
| Menteur ● | Banal ● |
| Bizarre ● | Généreux ● |
| Joyeux ● | Idiot ● |
| Malin ● | Triste ● |
| Aventureux ● | Sage ● |
| Egoïste ● | Honnête ● |
| Gentil ● | Peureux ● |
| Drôle ● | Ennuyeux ● |

Le physique

- | | |
|---------|----------|
| Fort ● | Mince ● |
| Grand ● | Faible ● |
| Gros ● | Laid ● |
| Beau ● | Petit ● |

Activité 2

Maintenant choisis un personnage. Décris-le avec des adjectifs et fais deviner ton camarade !





Activité 3

Complète la carte d'identité des personnages.



Nom : _____

Origine : _____

Caractéristiques physiques:

Caractéristiques de la personnalité :



Nom : _____

Origine : _____

Caractéristiques physiques:

Caractéristiques de la personnalité :



Nom : _____

Origine : _____

Caractéristiques physiques:

Caractéristiques de la personnalité :



Nom : _____

Origine : _____

Caractéristiques physiques:

Caractéristiques de la personnalité :



Nom : _____

Origine : _____

Caractéristiques physiques:

Caractéristiques de la personnalité :



Nom : _____

Origine : _____

Caractéristiques physiques:

Caractéristiques de la personnalité :

Parler de la météo

Activité 1

Voici des images des différents lieux où se trouve Adama.
Observe-les et relie chaque image à la bonne météo
(plusieurs réponses sont possibles pour chaque image !)



Il y a une tempête



Il fait froid



Il pleut



Il fait chaud



Il y a du vent



Il neige



Il y a des nuages



Il y a du soleil



Il fait beau

Le voyage

Activité 1

Adama a retrouvé son frère Samba. Il écrit une lettre à ses parents pour leur expliquer où il est et comment se déroule son périple. (Il décrit les personnes qu'il rencontre et **les paysages** qu'il voit. Il parle de **ses émotions** et du **temps qu'il fait.**)



Activité 2

Voici quelques images du film. Observe-les bien et utilise les prépositions de lieu pour compléter les phrases.

devant — à côté de — derrière — dans



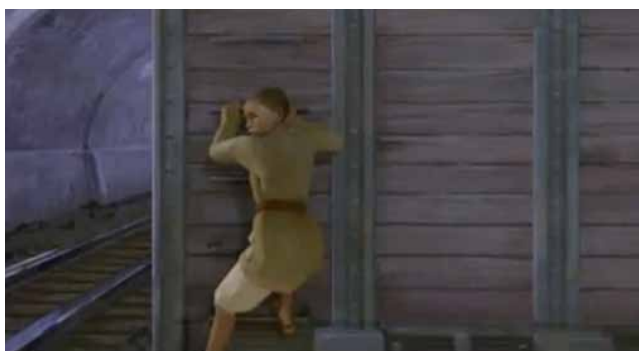
Adama est _____ le camion.



Adama est _____ la maison.



Adama est _____ Elsa et Maximin.



Adama est _____ le train.

Histoire

Vocabulaire - Comprendre la Première Guerre mondiale

Les Nassaras : Les Nassaras sont des Européens qui se font la guerre et qui vont en Afrique pour recruter des soldats.

Les tranchées : Fossé où les soldats combattent, vivent et se protègent pendant la guerre. La Première Guerre Mondiale est une guerre de tranchées.

Le front : La zone de combat.

Les tirailleurs : Soldats qui sont en avant sur le front pour combattre les ennemis.

Les poilus : Nom donné aux soldats Français pendant la Première Guerre mondiale.

L'Armistice : C'est un accord entre les chefs militaires pour arrêter les combats.

Les barbelés: Un fil de fer avec des piquants utilisés pour les clôtures militaires.

Activité 1

Complète le texte avec les expressions suivantes :

Europe — Première Guerre Mondiale — tirailleurs — front — tranchées

La _____ commence en 1914. La France, l'Angleterre et

la Russie luttent contre l'Allemagne, l'Italie et l'Autriche-Hongrie.

Toute l' _____ est en guerre.

Les armées creusent des _____ et combattent surtout dans

le Nord de la France. La bataille de Verdun a lieu en 1916.

C'est une bataille très difficile et très longue et beaucoup de soldats meurent.

Pendant la Bataille de Verdun les soldats d'Afrique, surtout du Sénégal viennent aider

sur le _____. On les appelle les _____ sénégalais.

La guerre se finit en 1918. l'Allemagne est vaincue et l'Armistice est signé 11 Novembre.

Activité 2

Voici une image de la bataille de Verdun. Associe le mot au bon chiffre :

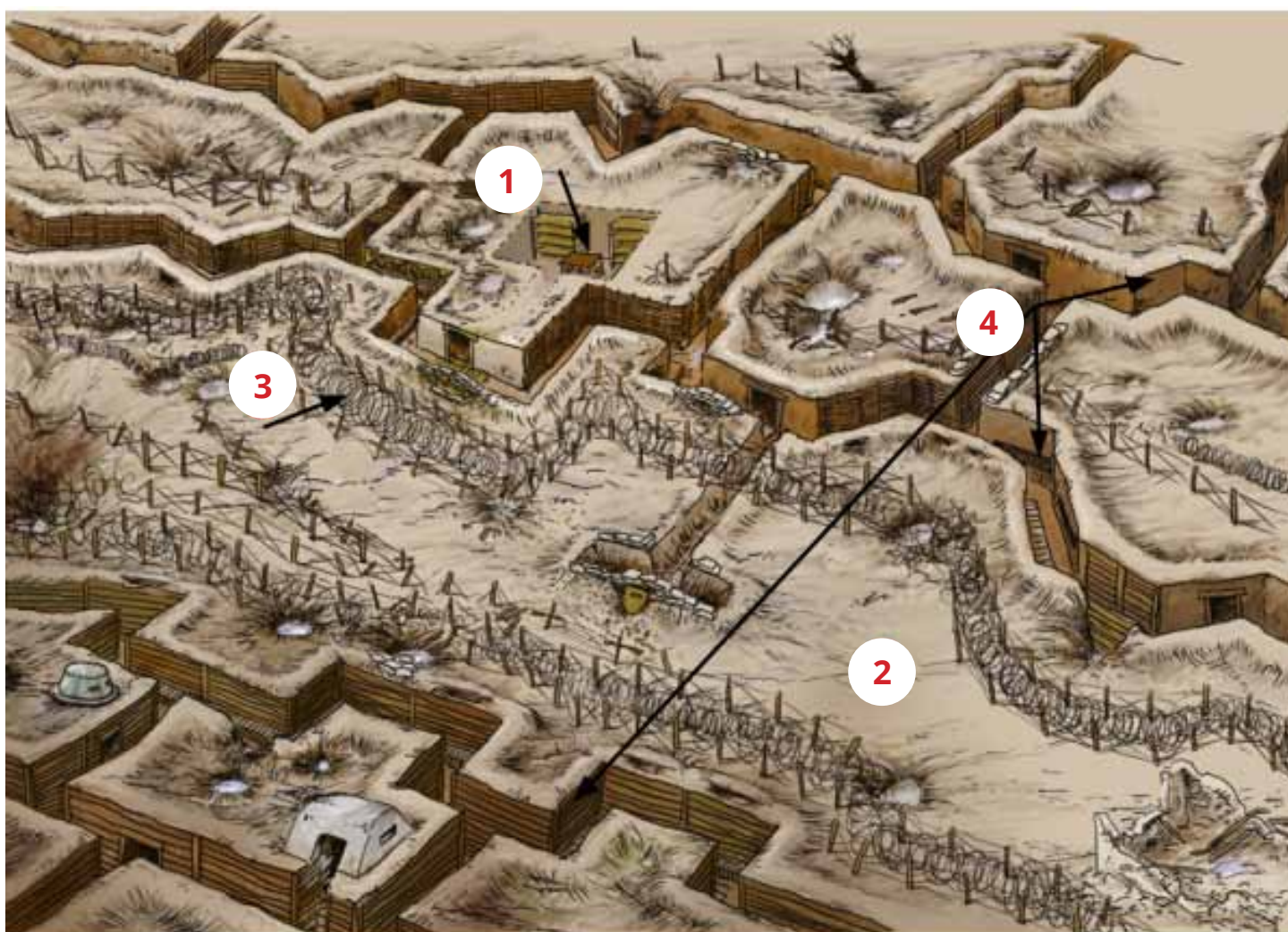
le front / les barbelés / les tranchées / un abris

1 _____

2 _____

3 _____

4 _____



Le mot de la fin !

Voici un mot croisé. Il résume le film. Lis bien les définitions et trouve le mot qui convient.

Horizontal

2. Samba en donne à Adama avant de partir, sous forme de pièces.
5. Une célèbre bataille pendant la Première Guerre Mondiale.
7. Adama doit les traverser pour sortir de son village.

Vertical

1. Adama utilise ce moyen de transport pour aller à Verdun.
3. Sur quel continent est né Adama ?
4. Le lieu où Adama et Djo se retrouvent pour la seconde fois.
6. Le prénom du frère d'Adama.

